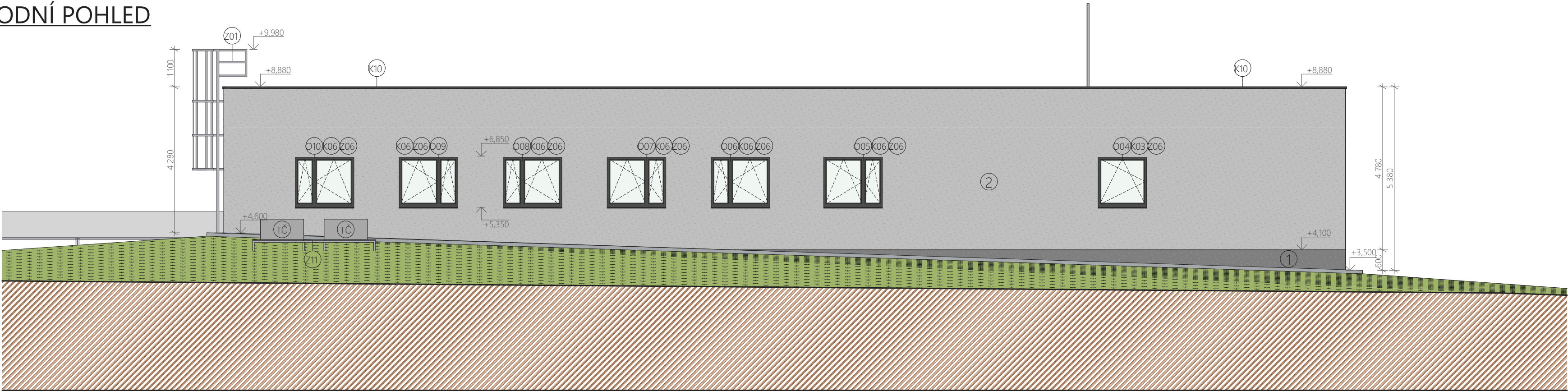


SEVEROZÁPADNÍ POHLED



JIHOVÝCHODNÍ POHLED



- ① FASÁDNÍ PASTOVITÁ OMÍTKA - zrno 1,5 mm - BARVA TMAVĚ ŠEDÁ
- ② FASÁDNÍ PASTOVITÁ OMÍTKA - zrno 1,5 mm - BARVA SVĚTLĚ ŠEDÁ
- ③ BETONOVÝ OBKLAD - IMITACE KAMENE - BARVA GRAFITOVÁ
- ⓓxx OKNA - VIZ. VÝPIS D.1.1.16.1
- ⓓxx DVEŘE - VIZ. VÝPIS D.1.1.16.2
- ⓓxx ZÁMEČNICKÉ KONSTRUKCE - VIZ. VÝPIS D.1.1.16.5
- ⓓxx KLEMPÍŘSKÉ KONSTRUKCE - VIZ. VÝPIS D.1.1.16.6
- ⓓⓐ TEPELNÁ ČERPADLA

POZNÁMKA:
BARVNÉ ODSSTÍNÝ BUDOU DODAVATELEM STAVBY VVZORKOVÁNY,
INVESTOR ODSSTÍN UPŘESNÍ

±0.000 = 380,70 m.n.m.		SOUŘADNICOVÝ SYSTÉM S-JTSK VÝŠKOVÝ SYSTÉM BpV	
INVESTOR: Královéhradecký kraj Pivovarské náměstí 1245, 500 03 Hradec Králové IČO: 708 89 546		GENERÁLNÍ DODAVATEL:	
GENERÁLNÍ PROJEKTANT: CE-ING s.r.o. Polská 375, Bělčoves, 547 01 Náchod IČO: 044 75 631		AUTORIZACE:	
HLAVNÍ INŽENÝR PROJEKTU: ING. RENÉ HUBKA ING. PETR CHOBOTSKÝ		ČÍSLO DOKUMENTACE: STAVEBNÍ ČÁST	
SUBDODAVATEL: PRISPO s.r.o. Polská 375, Bělčoves, 547 01 Náchod IČO: 139 97 220		AUTORIZACE:	
ZODPOVĚDNÝ PROJ.:		ING. PETR CHOBOTSKÝ	
PROJEKTANT:		MICHAL VACEK	
NÁZEV AKCE:		ZAKÁZKA ČÍSLO:	
Výjezdová základna ZZS KHK v Náchodě - REVIZE 1		16	
STAVEBNÍ OBJEKT:		ČÍSLO PÁŘE:	
SO 01 - BUDOVA ZZS		STUPĚŇ DOKUMENTACE:	
SOUBOR DLE VÝHLÁŠKY		ZSPD	
D. DOKUMENTACE OBJEKTŮ		ČÍSLO DLE VÝHLÁŠKY:	
D.1.1 ARCHITEKTONICKO STAVEBNÍ ŘEŠENÍ		REVIZE:	
NÁZEV VÝKRESU:		_01	
D.1.1.7 POHLEDY		DATUM:	
		05/2025	
		MĚŘÍTKO VÝKRESU:	
		1:100	